



MF50-R Artikelbeschreibung

Anwendung

Der MF50-R Stellantrieb besitzt eine elektrische Notstellfunktion und wird für Durchgangs- und Dreiwegeventile der Kompaktventilbaureihe RBK15..50 und für Kombiventile Cocon QTR40..50 mit Stellungsrückmeldung eingesetzt.



HINWEIS

Dieses Dokument enthält keine Sicherheitshinweise.

Ausführliche Informationen zur Handhabung des Stellantriebes finden Sie in der Bedienanleitung 3.10-10.001-80 "MF50-R Stellantrieb mit elektrischer Notstellfunktion für RBK15..50 und COCON QTR40..50 Ventile".

Technische Daten

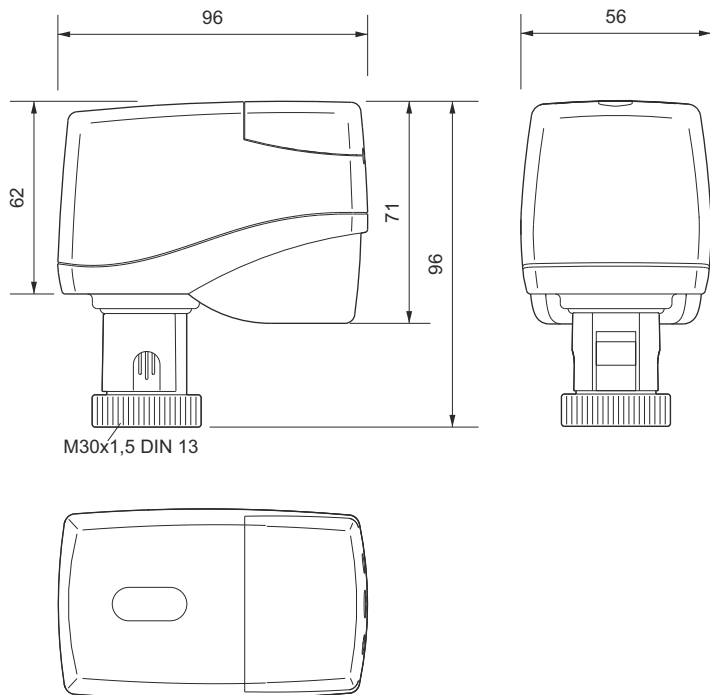
Nennspannung	24 V AC $\pm 10\%$; 50/60 Hz; 24 V DC $\pm 10\%$
Leistungsaufnahme	Dimensionierung: 9,0 VA (24 V AC); 4,5 W (24 V DC) nominal: 6,2 VA (24 V AC); 3,0 W (24 V DC)
Einschaltstrom	kurzzeitig max. 12 A
Ansteuerung	stetige Ansteuerung 0(2)..10 V DC; < 0,5 mA, invertierbar
Anschluss	fest vormontiertes Kabel 1,5 m; 5 x 0,5 mm ²
Motorabschaltung	Antriebsspindel: ausfahrend = lastabhängig, einfahrend = lastabhängig
Anzeige	LED Anzeige für Betriebsspannung und Status
Stellgeräusch	<28 dB (A) im Normalbetrieb
Stellhub	max. 10 mm
Stellzeit	22 s/mm
Notstellzeit	5 s/mm
Stellkraft	500 N
Stellungsanzeige	Hubskale
Notstellfunktion	Notstellendlage einstellbar
Stellungsrückmeldung	2..10 V DC; 5 mA für 0..100% Stellhub
Ventilblockierschutz	optional einschaltbar
Kennlinienkom-pensation	optional einschaltbar
zulässige Mediumtem- peratur im Ventil	0..120 °C
Umgebungstemperatur	0..50 °C
Schutzart	IP54
Umgebungsfeuchte	in Betrieb: 0..85 % r.F., nicht kondensierend außer Betrieb: 0..85 r.F., nicht kondensierend
Schutzklasse	III



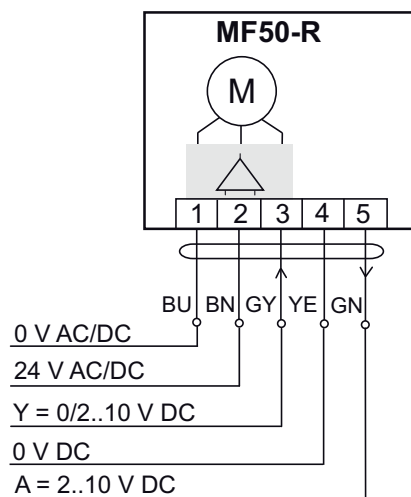
Produktdatenblatt MF50-R

Einbaulage	360°
Wartung	wartungsfrei
Gewicht	325 g

Abmessungen



Anschluss



RBK15..50 Ventile mit Stellantrieb

Typen

Kompakt-Rotguss-Dreiwegeventil RBK15..50 mit Stellantrieb MF50-R für Wasser bis 120 °C, 16 bar

	DN	PN	Kvs	Δp (bar)	Stellzeit (s)	Anschluss	Gewicht (kg)
RBK15/ 0,63MF50-R	15	16	0,63	12,1	220	G 1 1/8	1,26
RBK15/ 1,0MF50-R	15	16	1,0	12,1	220	G 1 1/8	1,26
RBK15/ 1,6MF50-R	15	16	1,6	12,1	220	G 1 1/8	1,26
RBK15/ 2,5MF50-R	15	16	2,5	12,1	220	G 1 1/8	1,26
RBK20/ 4,0MF50-R	20	16	4,0	9,2	220	G 1 1/4	1,36
RBK20/ 6,3MF50-R	20	16	6,3	9,2	220	G 1 1/4	1,36
RBK25/ 6,3MF50-R	25	16	6,3	5,0	220	G 1 1/2	1,58
RBK25/ 8,0MF50-R	25	16	8,0	5,0	220	G 1 1/2	1,58
RBK25/ 10,0MF50-R	25	16	10,0	5,0	220	G 1 1/2	1,58
RBK32/ 10,0MF50-R	32	16	10,0	3,5	220	G 2	2,12
RBK32/ 16,0MF50-R	32	16	16,0	3,5	220	G 2	2,12
RBK40MF50-R	40	16	25,0	1,5	220	G 2 1/4	2,54
RBK50MF50-R	50	16	35,0	0,7	220	G 2 3/4	3,70

Kompakt-Rotguss-Durchgangsventil RBK15..50-BK mit Stellantrieb MF50-R für Wasser bis 120 °C, 16 bar

	DN	PN	Kvs	Δp (bar)	Stellzeit (s)	Anschluss	Gewicht (kg)
RBK15/ 0,63MF50-R	15	16	0,63	12,1	220	G 1 1/8	1,37
RBK15/ 1,0MF50-R	15	16	1,0	12,1	220	G 1 1/8	1,37
RBK15/ 1,6MF50-R	15	16	1,6	12,1	220	G 1 1/8	1,37
RBK15/ 2,5MF50-R	15	16	2,5	12,1	220	G 1 1/8	1,37
RBK20/ 4,0MF50-R	20	16	4,0	9,2	220	G 1 1/4	1,49
RBK20/ 6,3MF50-R	20	16	6,3	9,2	220	G 1 1/4	1,49
RBK25/ 6,3MF50-R	25	16	6,3	5,0	220	G 1 1/2	1,74
RBK25/ 8,0MF50-R	25	16	8,0	5,0	220	G 1 1/2	1,74

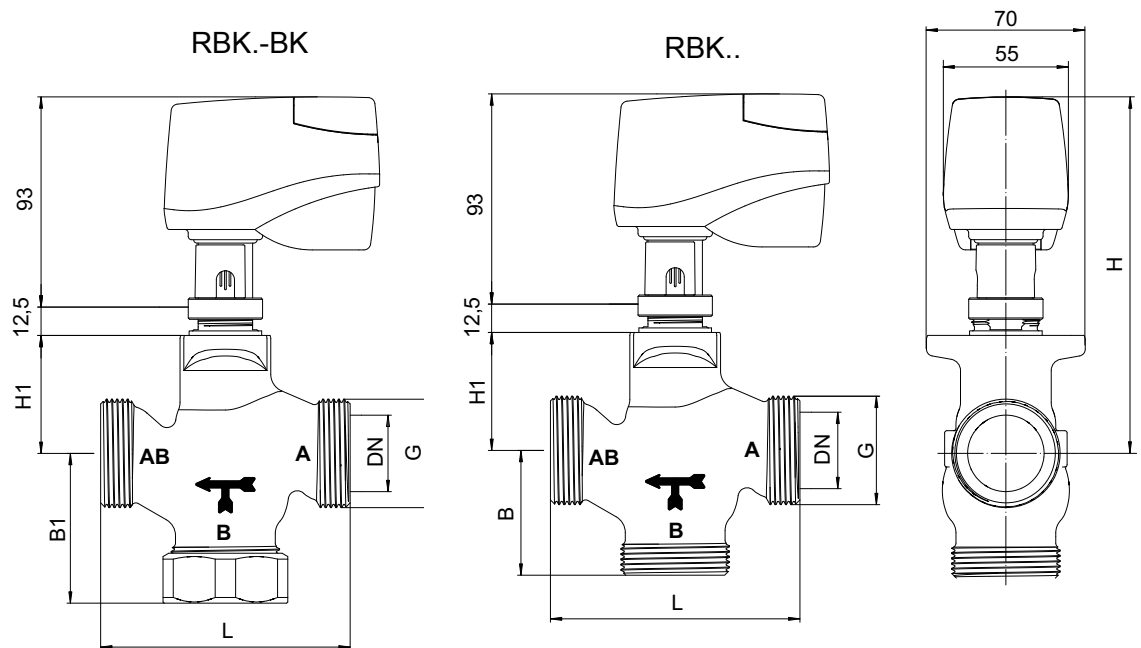


	DN	PN	Kvs	Δp (bar)	Stellzeit (s)	Anschluss	Gewicht (kg)
RBK25/ 10,0MF50-R	25	16	10,0	5,0	220	G 1 1/2	1,74
RBK32/ 10,0MF50-R	32	16	10,0	3,5	220	G 2	2,40
RBK32/ 16,0MF50-R	32	16	16,0	3,5	220	G 2	2,40
RBK40MF50-R	40	16	25,0	1,5	220	G 2 1/4	2,89
RBK50MF50-R	50	16	35,0	0,7	220	G 2 3/4	4,20

Technische Daten Ventile RZ/RWZ15..25

Nennweite	DN15..50 (G 1 1/8.. G 2 3/4)
Druckstufe	PN 16
Anschluss	Außengewinde ISO 228/1
Kennlinie	RBK.. Tore A → AB = modifiziert gleichprozentig bis DN32 Tore A → AB = linear ab DN40 Tore B → AB = linear RBK..-BK Tore A → AB = modifiziert gleichprozentig bis DN32 Tore A → AB = linear ab DN40
Stellhub	RBK15..50(-BK): 10 mm
Leckrate	nach EN 1349; Leckage-Klasse I; 0,05 % vom Kvs-Wert
Mediumtemperatur	0..120 °C
Gehäuse	Rotguss, CC491K
Kegel	Messing CW614N
Ventilspindel	CrMo-Stahl 1.4021
Spindelabdichtung	O-Ringe EPDM, wartungsfrei
Rohranschlüsse	Innengewindeanschlussteile und Überwurfmuttern GTW (Temperguss, gelb chromatiert)
Blindkappe	Überwurfmutter GTW (Temperguss, gelb chromatiert) Dichtungsscheibe Stahl, gelb chromatiert

Abmessungen



Ausführung RBK ..-BK (Durchgangsventil) mit Blindkappe am Tor B

DN	H1	B	B1	L	H	G
15	46	55	65	80	155	G 1 1/8
20	46	55	65	90	155	G 1 1/4
25	52	55	66	110	161	G 1 1/2
32	56	55	67	120	165	G 2
40	65	60	72	130	174	G 2 1/4
50	65	65	77	150	174	G 2 3/4
Maße H1 bis H in mm, Anschlussgewinde G in Zoll						

Zubehör

Nicht im Lieferumfang enthalten.

Für die Durchgangsventile RBK15..50-BK werden zwei Anschlusssteile und für Dreiwegeventile RBK15..50 werden drei Anschlusssteile benötigt.

Z210	Innengewinde Anschlusssteil DN15
Z211	Innengewinde Anschlusssteil DN20
Z212	Innengewinde Anschlusssteil DN25
Z213	Innengewinde Anschlusssteil DN32
Z214	Innengewinde Anschlusssteil DN40
Z215	Innengewinde Anschlusssteil DN50



Cocon QTR40..50 Ventile mit Stellantrieb

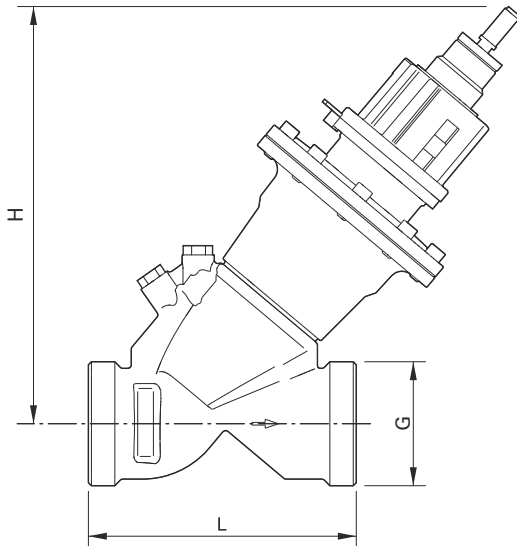
Typen

Typ	DN	PN	Volumenstrombereich [l/h]	Kvs	Regelbereich [kPa]	Anschluss	Gewicht [kg]
HW-108640 (QTR40 1146172)	40	16	1500..7500	11,5	20..400	G 1 3/4	5,7
HW-108641 (QTR50 1146174)	50	16	2500..10000	15,0	20..400	G 2 3/8	6,4

Technische Daten Ventile RZ/RWZ15..25

Mediumtemperatur	-20..+120 °C
max. Betriebsdruck	16 bar (1600 kPa)
max. Differenzdruck	4 bar (400 kPa)
Leckrate	0,01% vom kvs
Stellhub	10 mm
Medium	Wasser oder Ethylen-/Propylenglycol-Wassergemische (max. 50%, ph-Wert 6,5..10)
Gehäuse	Rotguss, beiderseits Außengewinde
Dichtungen	aus EPDM bzw. PTFE

Abmessungen



DN	L [mm]	H [mm]	G [Zoll]	Δp [bar]
40	120	245	G 1 3/4	0,2..4
50	120	255	G 2 3/8	0,2..4

Zubehör

Nicht im Lieferumfang enthalten.

Z223 Adapter für QTR DN40 (HW-108640) und QTR DN50 (HW-108641) und den Stellantrieb MD50.

